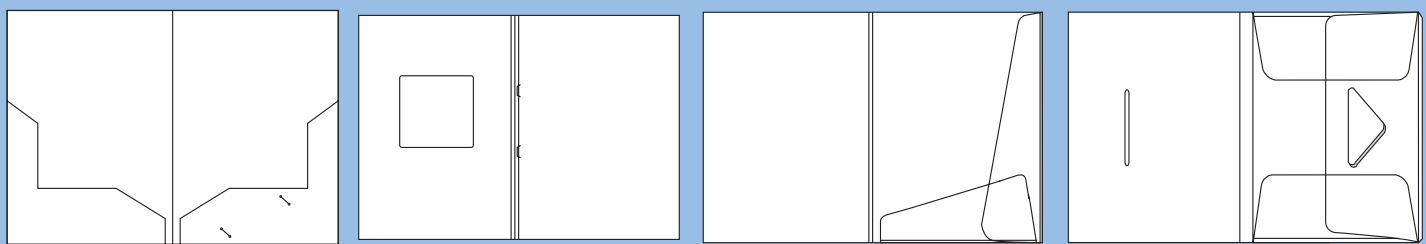


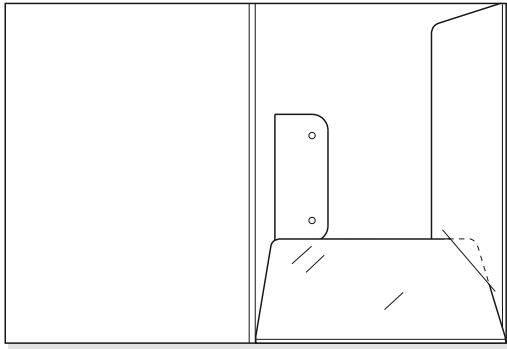
Präsentations- Mappen



... für den ersten **Eindruck**
gibt es keine zweite **Chance.**

GEBR. FRANK
Graphischer Betrieb



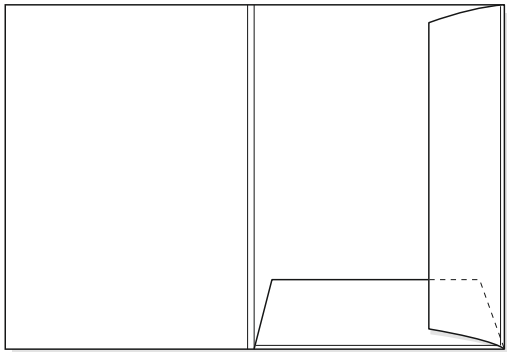


M1 (Standard)

zwei Klappen mit abgerundeten Ecken zum Einstecken, Visitenkartenschlitze in zwei Größen, **mit** oder **ohne** Abheft-Ausstanzung zum Ausklappen, wenn nicht erwünscht, bitte angeben

Füllhöhe bis 5 mm

geschlossenes Format 23 x 32 cm



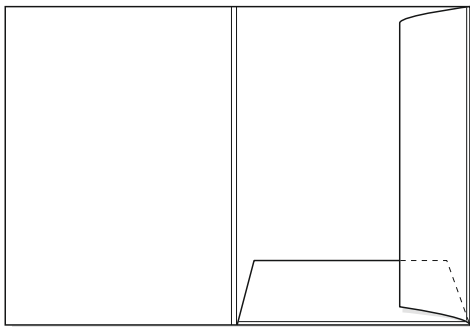
M2 (Standard)

zwei Klappen mit spitzen Ecken

Füllhöhe bis 5 mm

geschlossenes Format 22,8 x 32,5 cm

Empfehlung Mappenzubehör: MZ 11, MZ 12, MZ 13



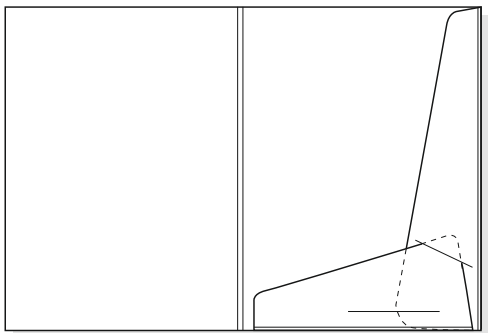
M3 (Standard)

zwei Klappen mit spitzen Ecken, passt in C4 Briefumschlag

Füllhöhe bis 3 mm

geschlossenes Format 21,5 x 30 cm

Empfehlung Mappen-Zubehör: MZ 11, MZ 12, MZ 13

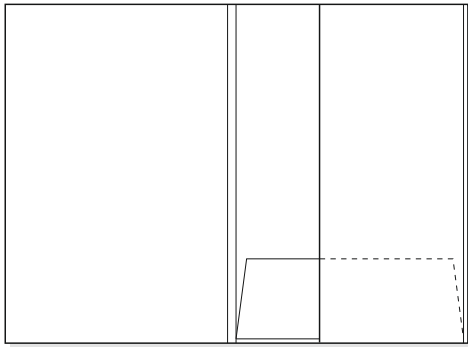


M4 (Standard)

zwei schräge Klappen mit abgerundeten Ecken zum Einstecken, passt in C4 Briefumschlag

Füllhöhe bis 5 mm

geschlossenes Format 22 x 30,5 cm



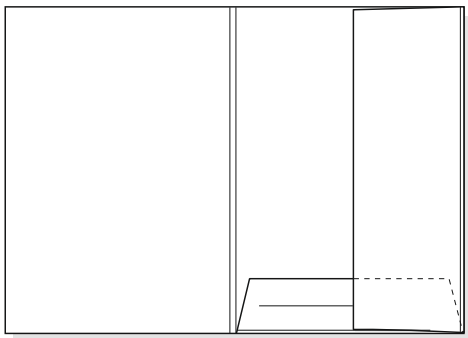
M5 (Standard)

zwei Klappen mit spitzen Ecken (breite Klappe rechts), passt in C4 Briefumschlag

Füllhöhe bis 8 mm

geschlossenes Format 21,5 x 30,1 cm

Empfehlung Mappen-Zubehör: MZ 11, MZ 12, MZ 13



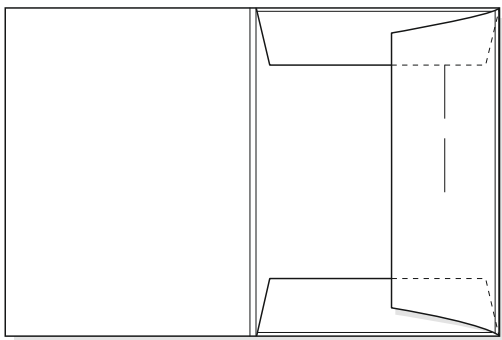
M6 (Standard)

zwei Klappen mit spitzen Ecken, untere Klappe mit Visitenkartenschlitz 9 cm

Füllhöhe bis 4 mm

geschlossenes Format 21,6 x 30,8 cm

Empfehlung Mappen-Zubehör: MZ 11, MZ 12, MZ 13

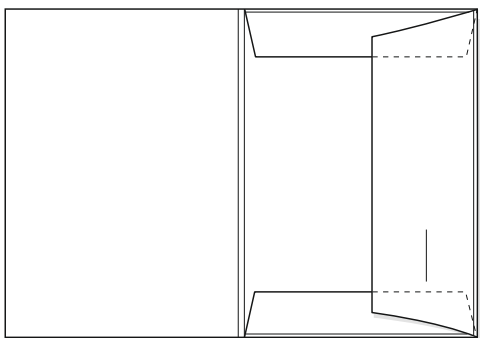


M7 (Standard)

drei Klappen mit spitzen Ecken, rechte Klappe mit zwei Visitenkartenschlitzen, jeweils 5,5 cm

Füllhöhe bis 6 mm

geschlossenes Format 23 x 30,9 cm



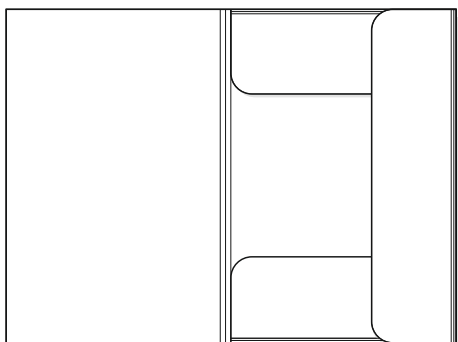
M8 (Standard)

drei Klappen mit spitzen Ecken, rechte Klappe mit einem Visitenkartenschlitz 5,5 cm

Füllhöhe bis 5 mm

geschlossenes Format 22 x 30,9 cm

Empfehlung Mappen-Zubehör: MZ 8, MZ 11



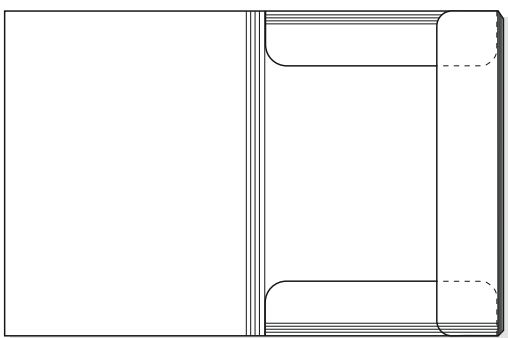
M9 (groß)

drei Klappen mit abgerundeten Ecken, leicht verkürzter Deckel

Füllhöhe bis 10 mm

geschlossenes Format 21,2 x 31,4 cm

Empfehlung Mappen-Zubehör: MZ 8, MZ 11, MZ 12, MZ 13, MZ 15



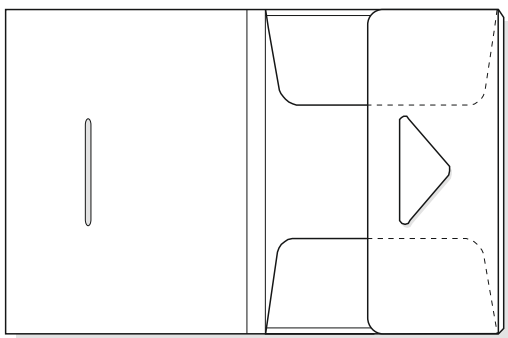
M10 (Standard)

drei Klappen mit abgerundeten Ecken, leicht verkürzter Deckel

Füllhöhe bis 20 mm

geschlossenes Format 24,2 x 32,7 cm

Empfehlung Mappen-Zubehör: MZ 8, MZ 11, MZ 12, MZ 13



M11 (groß)

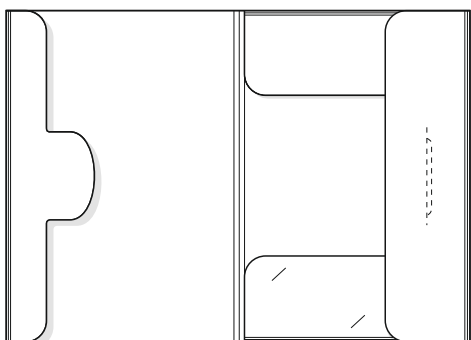
Vermerk: größere Ausführung siehe M38

drei Klappen mit abgerundeten Ecken, mit Steck-Verschluss im Deckel

Füllhöhe bis 17 mm

geschlossenes Format 22,6 x 30,3 cm

Empfehlung Mappen-Zubehör: MZ 5, MZ 15

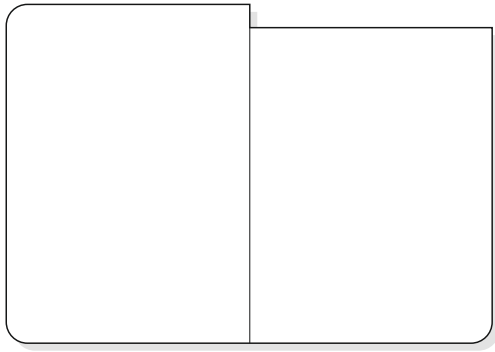


M12 (groß)

drei Klappen mit abgerundeten Ecken, untere Klappe mit Visitenkartenschlitzen für Karte 8,5 cm, mit Steck-Verschluss auf Rückseite

Füllhöhe bis 10 mm

geschlossenes Format 21,5 x 31,3 cm



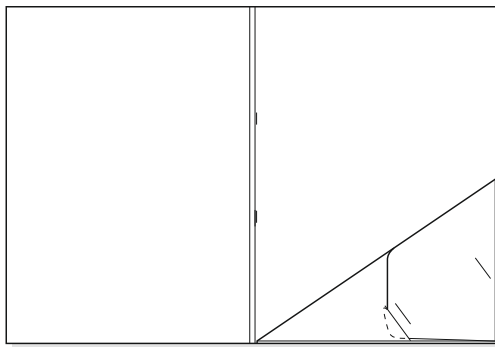
M13 (Standard)

abgerundet und eckig, die etwas andere Mappe, ohne Klappen

Füllhöhe bis 1 mm

geschlossenes Format 23 x 30 cm

Empfehlung Mappen-Zubehör: MZ 5, MZ 7, MZ 8, MZ 9, MZ 10, MZ 11, MZ 13, MZ 14



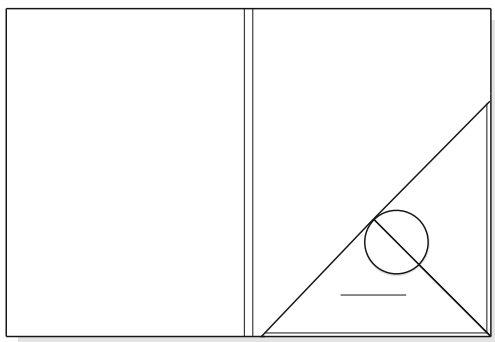
M14 (Standard)

Paspartout-Mappe, die individuelle Mappe, geeignet um digital gedruckte Blätter auf die Vorderseite aufzubringen, Tasche mit Einsteckverschluss und Visitenkartenschlitzen, Abheftschnitte für Abheftvorrichtung

Füllhöhe bis 5 mm

geschlossenes Format 23 x 31,9 cm

Empfehlung Mappen-Zubehör: MZ 4



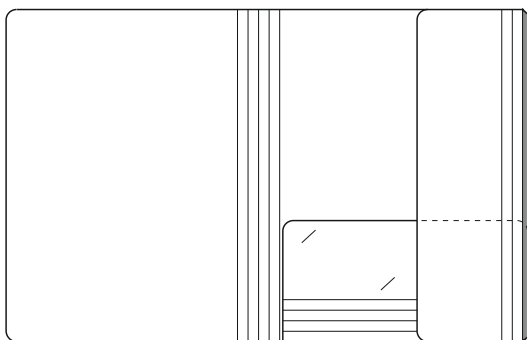
M15 (Standard)

Tasche mit rundem Einsteckverschluss und Visitenkartenschlitz 5,8 cm

Füllhöhe bis 8 mm

geschlossenes Format 22,5 x 31 cm

Empfehlung Mappen-Zubehör: MZ 8, MZ 11



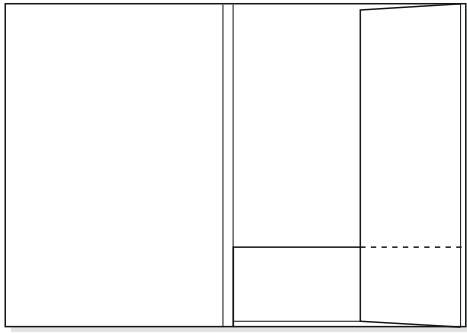
M16 (Standard)

zwei Klappen mit abgerundeten Ecken, untere Klappe mit Visitenkartenschlitzen für Karte 8,5 cm, fragen Sie bei Bedarf nach Karton-Material > 350g/qm

Füllhöhe bis 40 mm

geschlossenes Format 22,5 x 31,6 cm

Empfehlung Mappen-Zubehör: MZ 5, MZ 10



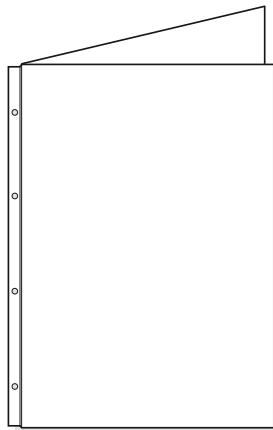
M17 (Standard)

zwei Klappen mit spitzen Ecken

Füllhöhe bis 9 mm

geschlossenes Format 22 x 30,5 cm

Empfehlung Mappen-Zubehör: MZ 7, MZ 11, MZ 12, MZ 13, MZ 14



M18 (kein Listenpreis)

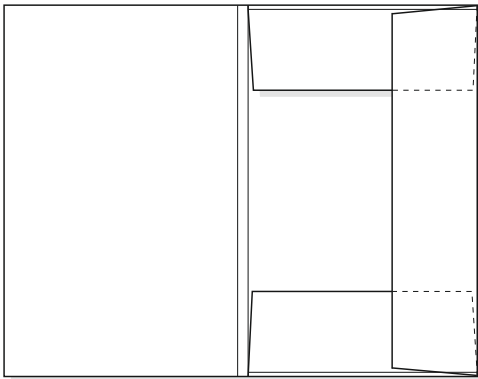
Vermerk: größere Ausführung siehe M37

ohne Klappen, mit Abheftmöglichkeit, **Ösung erforderlich**

Füllhöhe bis 5 mm

geschlossenes Format 21,5 x 30,3 cm

Empfehlung Mappen-Zubehör: MZ 6, MZ 7, MZ 8, MZ 9, MZ 11, MZ 12, MZ13, MZ 14, MZ 16



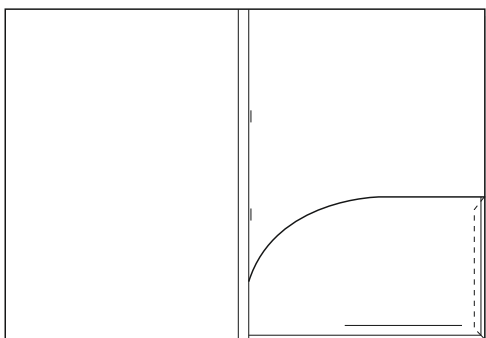
M19 (groß)

drei Klappen mit spitzen Ecken

Füllhöhe bis 10 mm

geschlossenes Format 22 x 30,5 cm

Empfehlung Mappen-Zubehör: MZ 5, MZ 7, MZ 14



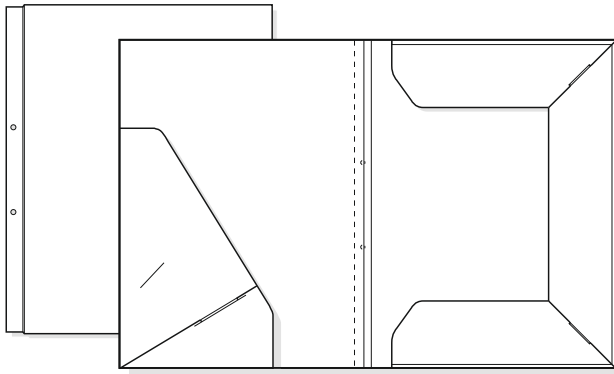
M20 (kein Listenpreis)

runde Tasche mit Visitenkartenschlitz 9,5 cm, **Klebung erforderlich**

Füllhöhe bis 10 mm (Füllhöhe Tasche 7 mm)

geschlossenes Format 22,2 x 31,2 cm

Empfehlung Mappen-Zubehör: MZ 2, MZ 3, MZ 4

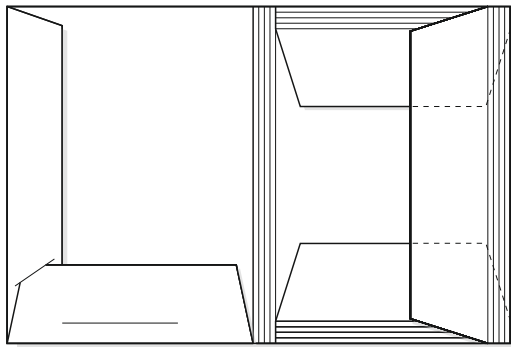


M22 (kein Listenpreis) nicht in Materialsorte Offset Design lieferbar

zwei Klappen links mit Steckverschluss als Tasche und Visitenkartenschlitz, drei Klappen rechts mit Steckverschluss als Tasche, zum Abheften (Überbreite), **Klebung oder Ösung erforderlich**

Füllhöhe bis 5 mm

geschlossenes Format 23,7 x 31 cm

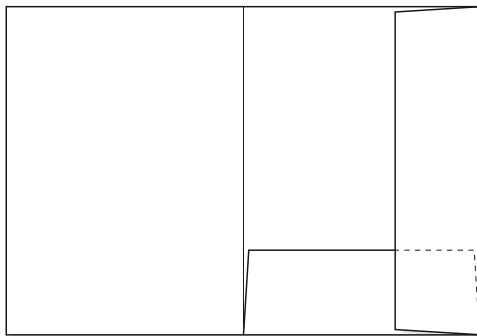


M23 (groß)

links zwei Klappen mit spitzen Ecken zum Einstecken und Visitenkartenschlitz 11,1 cm, rechts drei Klappen mit spitzen Ecken

Füllhöhe bis 20 mm

geschlossenes Format 21 x 30 cm



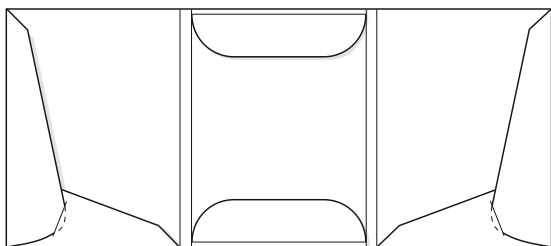
M24 (Standard)

zwei Klappen mit spitzen Ecken

Füllhöhe bis 1 mm

geschlossenes Format 22,4 x 31 cm

Empfehlung Mappen-Zubehör: MZ 5, MZ 11, MZ 13, MZ 14,

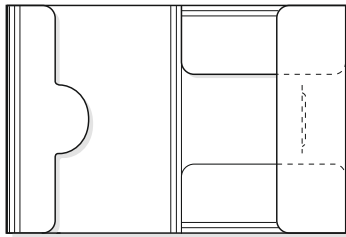


M25 (Standard)

6-seitige Mappe A5, links und rechts jeweils zwei Klappen zum Einstecken, mittig zwei Klappen, untere Klappe mit Visitenkartenschlitzen für Karte 8,5 – 9 cm

Füllhöhe bis 10 mm

geschlossenes Format 16,5 x 22,5 cm

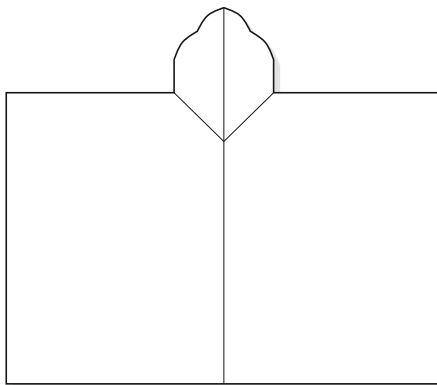


M26 (Standard)

drei Klappen mit abgerundeten Ecken, mit Steck-Verschluss auf Rückseite, für A5 Blätter

Füllhöhe bis 10 mm

geschlossenes Format 15,6 x 21,3 cm



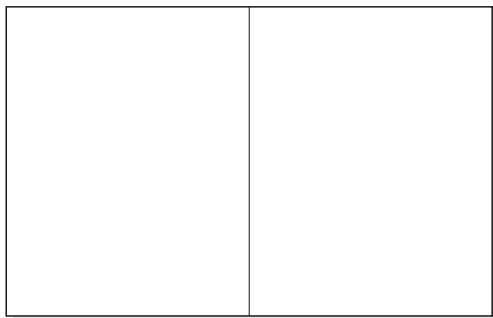
M27 (Standard)

mit Klappelement beim Öffnen der Mappe, für A5 Blätter

Füllhöhe bis 1 mm

geschlossenes Format 20,5 x 27,5 cm

Empfehlung Mappen-Zubehör: MZ 5, MZ 7, MZ 11, MZ 12, MZ 13, MZ 14



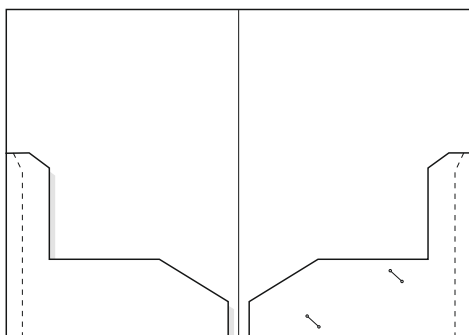
M28 (Standard)

ohne Klappen, flexible Größe bis max. Format

Füllhöhe bis 1 mm

geschlossenes Format max. 31 x 47 cm

Empfehlung Mappen-Zubehör: MZ 5, MZ 7, MZ 11, MZ 12, MZ 13, MZ 14

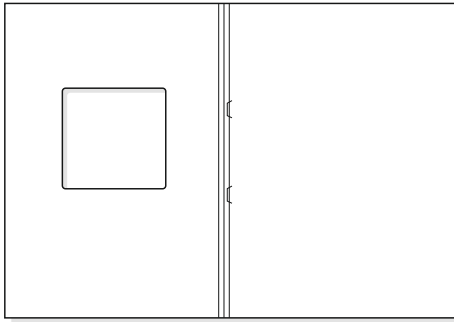


M29 (kein Listenpreis)

zwei Taschen links und rechts, Klebung der Taschen erforderlich, rechte Tasche mit Visitenkartenschlitzen für Karte 8,5 – 9 cm, Prägung 9x9 cm auf Vorderseite unten rechts möglich

Füllhöhe bis 1 mm

geschlossenes Format 22 x 31 cm



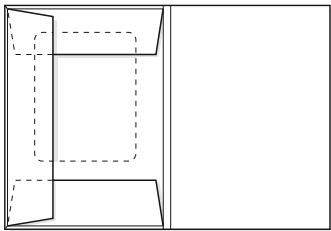
M30 (Sonderpreisliste)

Thermobindemappe **mit** und **ohne** Fensterausstanzung auf Vorderseite lieferbar, Abheftschnitte für Abheftvorrichtung

Füllhöhe bis 1, 2, 3, 4, 6 mm

geschlossenes Format 21,2 x 29,8 cm

Empfehlung Mappen-Zubehör: MZ 4

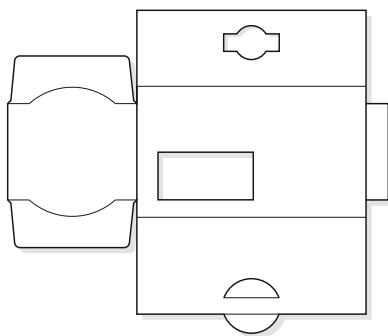


M31 (kein Listenpreis)

Postkartenmappe mit Fensterausstanzung, drei Klappen mit spitzen Ecken

Füllhöhe bis 5 mm

geschlossenes Format 10,5 x 14,8 cm

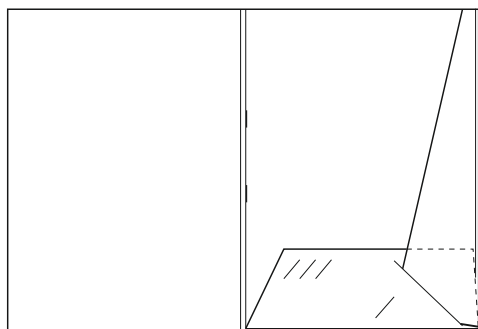


M32 (kein Listenpreis)

Versandmappe für CDs mit ø 12 cm, als Warensendung geeignet, mit Adressfenster-Ausstanzung für Anschreiben

Füllhöhe bis 1 mm

geschlossenes Format 12,4 x 21,5 cm



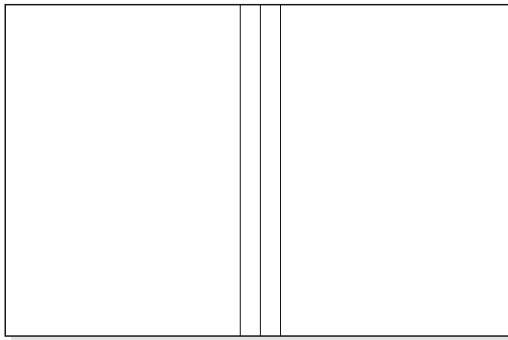
M33 (Standard)

zwei Klappen mit spitzen Ecken zum Einstecken, untere Klappe mit variablen Visitenkartenschlitzen für Karte bis 10,5 cm, Abheftschnitte für Abheftvorrichtung

Füllhöhe bis 5 mm

geschlossenes Format 22 x 30,5 cm

Empfehlung Mappen-Zubehör: MZ 4



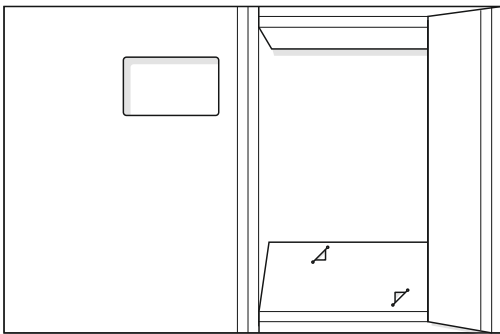
M34 (Standard)

ohne Klappen, ideal als Dokumenten- oder Zeugnismappe, auch mit Ösen und Folieneinlage möglich

Füllhöhe bis 1 mm

geschlossenes Format variabel max. 33 x 44 cm

Empfehlung Mappen-Zubehör: MZ 16



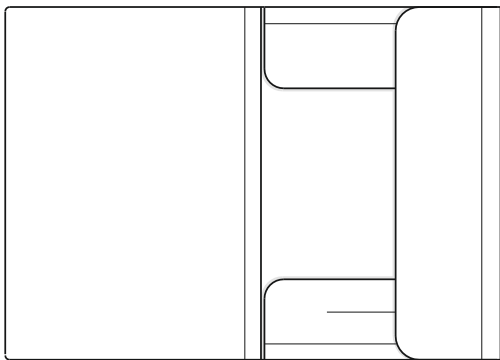
M35 (Standard)

drei Klappen mit spitzen Ecken, **mit** oder **ohne** Fenster-
ausstanzung auf der Vorderseite lieferbar, Visitenkarten-
schlitze für Karte 8,5 cm, ideal als Post-Versandmappe
im Folienbeutel geeignet

Füllhöhe bis 20 mm

geschlossenes Format 22 x 30,7 cm

Empfehlung Mappen-Zubehör: MZ 13

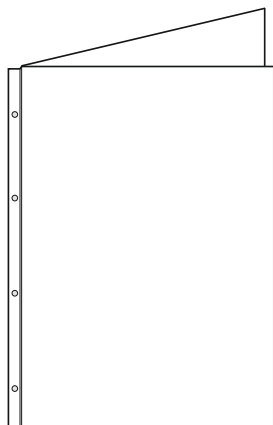


M36 (groß)

drei Klappen mit abgerundeten Ecken, untere Klappe mit
Visitenkartenschlitz 10 cm

Füllhöhe bis 15 mm

geschlossenes Format 22,2 x 32,7 cm



M37 (kein Listenpreis)

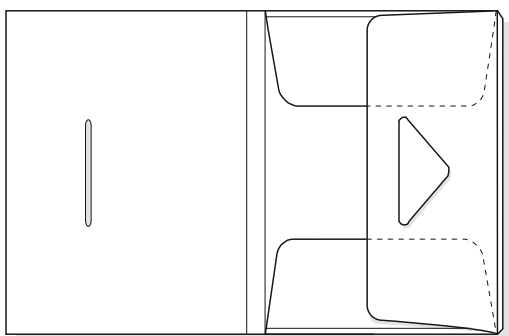
Vermerk: kleinere Ausführung siehe M18

ohne Klappen, mit Abheftmöglichkeit, **Ösung erforderlich**

Füllhöhe bis 5 mm

geschlossenes Format 21,8 x 30,3 cm

Empfehlung Mappen-Zubehör: MZ 6, MZ 7, MZ 8,
MZ 9, MZ 11, MZ 12, MZ13, MZ 14, MZ 16



M38 (groß)

Vermerk: kleinere Ausführung siehe M11

drei Klappen mit abgerundeten Ecken, mit Steck-Verschluss im Deckel

Füllhöhe bis 17 mm

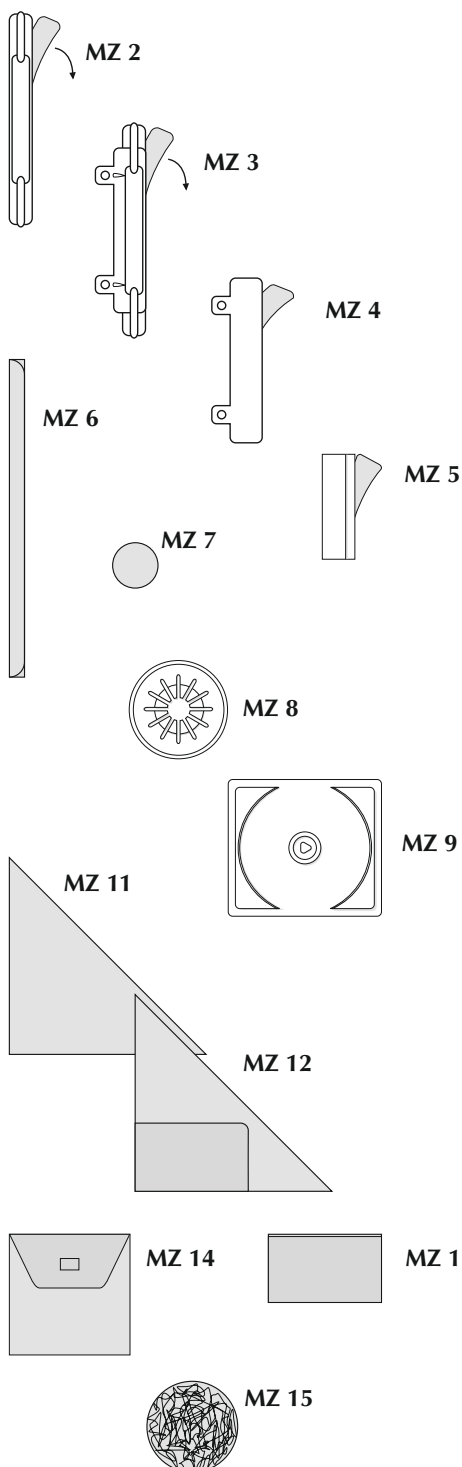
geschlossenes Format 23,2 x 30,5 cm

Empfehlung Mappen-Zubehör: MZ 5, MZ 15

Mappen-Zubehör

Das Tüpfelchen auf dem „i“ ist das Mappen-Zubehör, was Ihre exklusive Angebots- oder Präsentationsmappe komplett macht. Bitte beachten Sie, dass wir hier nur eine kleine Auswahl zeigen können. Für weitere Größen und andere Möglichkeiten, sowie bei größeren Stückzahlen fragen Sie uns an. Preise siehe Preisliste.

sk = selbstklebend



MZ 1

Ringösenheftung
(bei allen Mappen mit 1 mm Stegbreite möglich)

MZ 2

Abheftvorrichtung sk, 3-teilig,
lieferbar in den Farben weiß, schwarz

MZ 3

Abheftvorrichtung sk, 4-teilig, mit Schiebemechanik,
lieferbar in den Farben weiß, schwarz

MZ 4

Abheftvorrichtung sk, weiß, mit 2 Abheftflaschen

MZ 5

Schiene sk, transparent, 45 mm Länge, Füllhöhe ca. 1 mm,
geeignet für Visitenkarten, kleine Prospekte

MZ 6

Klemmschiene sk, 297 mm Länge, für A4 Blätter Füllhöhe
3–4mm, lieferbar in den Farben weiß, transparent, schwarz

MZ 7

CD-Schaumpunkte sk, entspricht Moosgummi, lieferbar in
den Farben weiß, schwarz, grau, grün, blau, rot, gelb

MZ 8

CD-Sterne sk, lieferbar in den Farben weiß, schwarz, jeweils
rund oder eckig

MZ 9

CD-Tray sk, 140 x 125 mm

MZ 10

Kugelschreiber-/Stifthalter sk, 25 x 20 mm, lieferbar in den
Farben weiß, schwarz, transparent

MZ 11

Dreieckstasche 170 x 170 mm sk, transparent

MZ 12

Dreieckstasche 175 x 175 mm sk, transparent mit
aufgeschweißter Visitenkartentasche 100 x 60 mm

MZ 13

Rechtecktasche 95 x 60 mm sk, transparent
Breitseite offen, für Visitenkarten geeignet

MZ 14

CD Rom Hülle mit Klappe sk, transparent
127 x 127 mm

MZ 15

Klettverschluss sk – Haken und Flanschpunkte
weiß, 19 mm Durchmesser

MZ 16

Metall-Ösen (vernickelt)
stärken bis 4 mm verarbeitbar, Ideal als Lochverstärkung
beim abheften